

# MEHR ERFOLG DURCH WEITERBILDUNG

Service-  
leistungen der  
Fraunhofer  
Academy





## WEITERBILDUNG SCHAFFT CHANCEN

Der Erfolg der Fraunhofer Academy spricht für sich. Was im Jahr 2006 zunächst als Projekt im Rahmen des Pakts für Forschung und Innovation startete, hat sich mittlerweile zu einer festen Größe und anerkannten Einrichtung in der deutschen Weiterbildungslandschaft entwickelt: Seit ihrer Gründung ist die Fraunhofer Academy kontinuierlich gewachsen. Heute stellt sie ein Netzwerk aus über 20 Fraunhofer-Instituten dar und hat derzeit über 30 Weiterbildungsangebote für unterschiedliche Zielgruppen im Programm.

Früh hat Fraunhofer damit dem Trend zu lebenslangem Lernen Rechnung getragen und das Geschäftsfeld Weiterbildung mit Erfolg in der Fraunhofer-Gesellschaft etabliert. Die Erfahrungen der letzten Jahre haben gezeigt: Durch Weiterbildung geschulte, kompetente Mitarbeiterinnen und Mitarbeiter sind das Zukunftskapital eines jeden Unternehmens und entscheidend im weltweiten Innovationswettbewerb.

Ab 2015 wird Fraunhofer Academy ihr Portfolio erweitern. Im Rahmen der »Öffnung der Fraunhofer Academy nach innen« werden derzeit verschiedene Weiterbildungsangebote speziell für Fraunhofer-Mitarbeiterinnen und Mitarbeiter entwickelt.

Die Fraunhofer Academy möchte ihr umfassendes Netzwerk kontinuierlich ausbauen und dabei weiterbildungsinteressierte Fraunhofer-Institute im Aufbau neuer, innovativer Weiterbildungsangebote beraten und begleiten. Wir unterstützen die Fraunhofer-Institute auch in Zukunft explizit in der Bestrebung, Fraunhofer-Forschungswissen durch Weiterbildung in die Köpfe engagierter Mitarbeiterinnen und Mitarbeiter aus Industrie und Wirtschaft zu transferieren. Dazu tragen wir insbesondere mit den internen Förderprogrammen der Fraunhofer Academy sowie der Unterstützung des Vorstands aktiv bei.

Nutzen auch Sie Weiterbildung als erfolgreiches Geschäftsfeld an Ihrem Institut, um den Kontakt zur Industrie und Wirtschaft zu stärken und eigenes Forschungswissen weiter nutzbar zu machen. Wir freuen uns auf die Zusammenarbeit mit Ihnen.

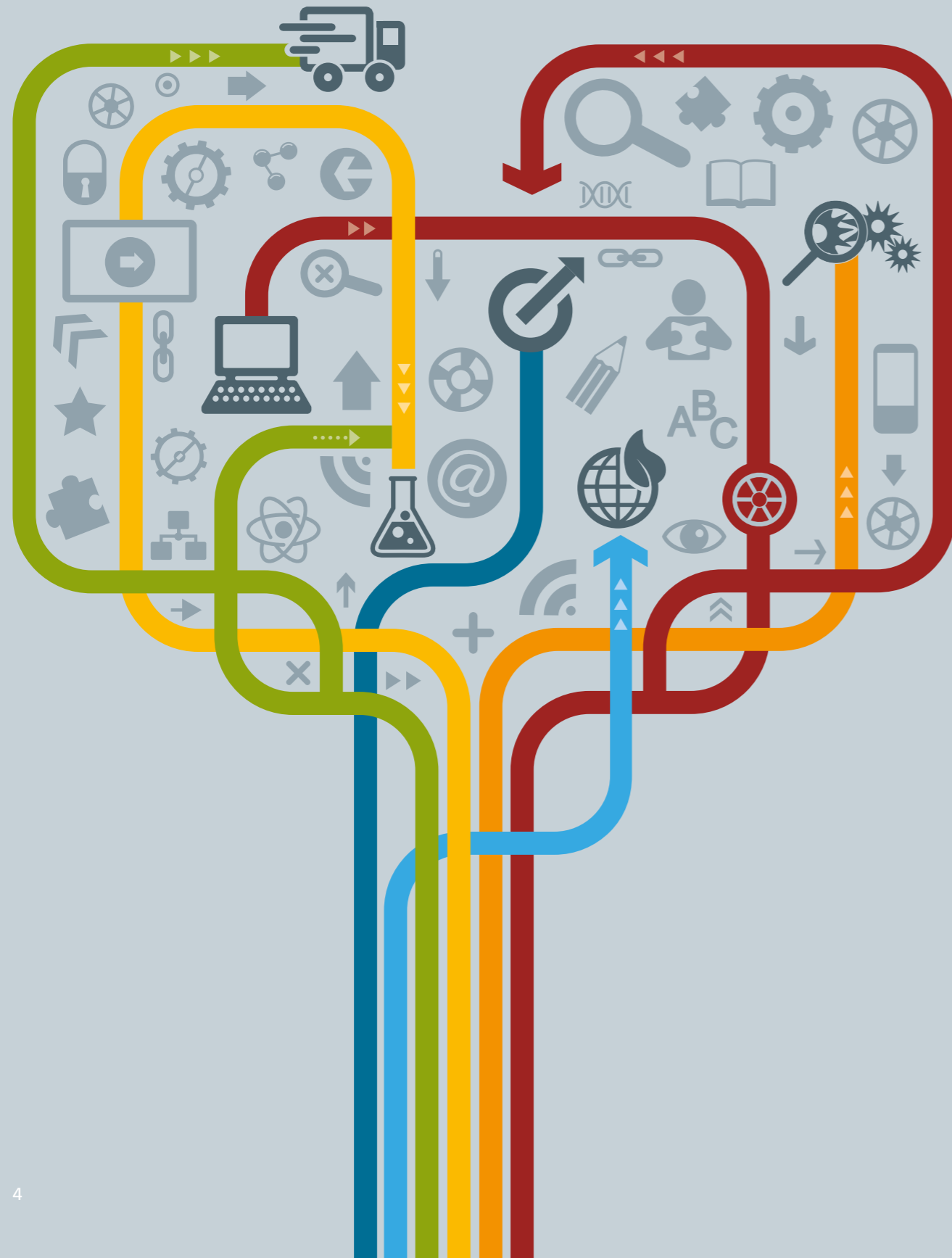
Herzliche Grüße

Dr. Roman Götter, Leiter der Fraunhofer Academy

## MEHR ERFOLG DURCH WEITERBILDUNG

Transferweg Weiterbildung	5
Success Story (Interview)	8
Unser Leitbild	11
7 Schritte zur Kooperation	12
Portfolio der Fraunhofer Academy	13
Partnerschaftskriterien	14
Unsere Dienstleistungen	15
Netzwerk der Fraunhofer Academy	16
Gremien der Fraunhofer Academy	17
Orte, an denen Wissen entsteht	19
Innovative Lernplattformen	20
Interne Angebote für Fraunhofer	22
Das Team der Fraunhofer Academy	24

## MEHR ERFOLG DURCH WEITERBILDUNG



### Transferweg Weiterbildung

»Die Fraunhofer Academy gibt durch ihre Weiterbildungsformate aktuelles Forschungswissen und Kompetenzen der Fraunhofer-Institute an die Wirtschaftsunternehmen zur bestmöglichen Qualifizierung der Mitarbeiterinnen und Mitarbeiter weiter. Denn nur wenn neue Forschungsergebnisse in die Unternehmen gelangen und dort zu Innovationen werden, ist angewandte Forschung sinnvoll und können Unternehmen auf dem globalen Markt konkurrenzfähig bleiben.« Prof. Dr. Alexander Verl, Vorstand Technologiemarketing und Geschäftsmodelle



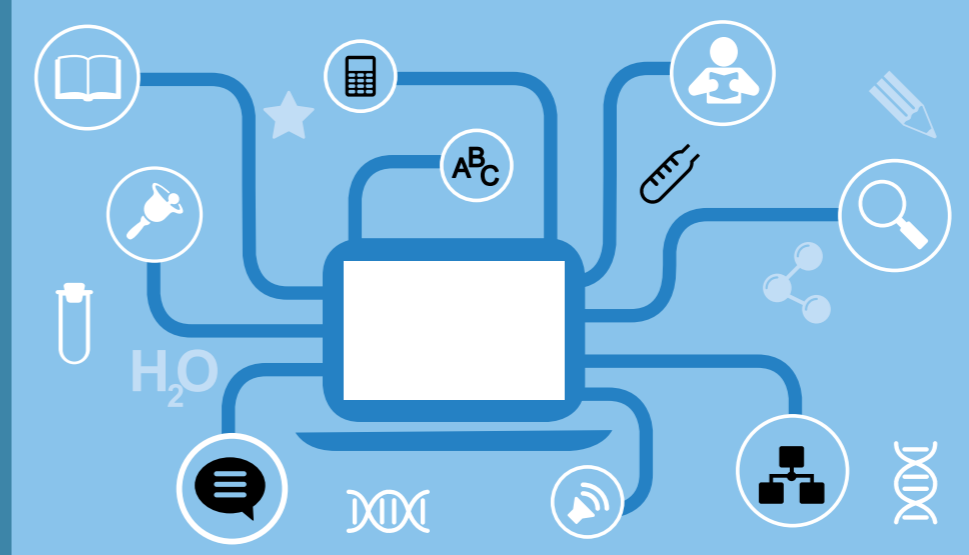
## IHRE VORTEILE

### NEUE AUFTRÄGE MIT WEITERBILDUNG

Sie planen, an Ihrem Institut Weiterbildung für Fach- und Führungskräfte aus der beruflichen Praxis anzubieten. Was bedeutet das für Sie? Was sind dabei die Vorteile für Ihr Institut? Die weiterbildungsinteressierten Berufstätigen, die bereits das Angebot der Fraunhofer Academy erfolgreich in Anspruch genommen haben, arbeiten häufig in Führungspositionen. Diese Menschen entscheiden über Budgets, Unternehmensrichtung und neue Produkte. Die Weiterbildung dieser Führungskräfte bietet die einmalige Chance, Geschäftsbeziehungen zwischen den Unternehmen der Teilnehmerinnen und Teilnehmer und Ihrem Fraunhofer-Institut aufzubauen oder zu vertiefen. Die Erfahrung zeigt, dass sich aus diesen Beziehungen nicht selten neue Industrieerträge akquirieren lassen.

### KUNDENBINDUNG VERSTÄRKEN

Mit Weiterbildung vermitteln Sie den teilnehmenden Unternehmen einmaliges Fraunhofer-Know-how Ihres Instituts. Durch die Weiterbildungsmaßnahme ermöglichen Sie Ihren Kunden, ihre eigene Wettbewerbsfähigkeit oder die ihrer Mitarbeiterinnen und Mitarbeiter zu steigern. Die Folge: Das Unternehmen etabliert sich stärker am Markt und kann seine nationale und internationale Konkurrenzfähigkeit weiter ausbauen. Gleichzeitig vertiefen Sie und Ihr Institut durch die Weiterbildungsleistung die bereits bestehende Kundenbindung und schaffen die Möglichkeit für weitere erfolgreiche Aufträge. Dies gelingt insbesondere durch kundenspezifische Schulungsangebote und Inhouse-Trainings als Erweiterung Ihres regulären Weiterbildungsangebots, bei dem Sie die Fraunhofer Academy gern berät.



## Transferweg Weiterbildung



»Die berufliche Weiterbildung, die die Fraunhofer Academy anbietet, ist zeitnah, direkt und kompetent. Das liegt vor allem daran, dass bei uns die Wissensgenerierer gleichzeitig auch die Wissensvermittler sind.«

*Prof. Dr. Andreas Groß, Leiter der Abteilung Weiterbildung und Technologietransfer des Fraunhofer-Instituts für Fertigungstechnik und Angewandte Materialforschung IFAM, Bremen; stellvertretender Sprecher des Direktoriums der Fraunhofer Academy*

»Nicht nur die Studierenden und Teilnehmenden, sondern mittelfristig auch die Unternehmen profitieren von den Weiterbildungsangeboten der Fraunhofer Academy. Denn über die Absolventen werden die Technologien, Modelle und Konzepte, die wir an den Instituten entwickeln, systematisch und nachhaltig in die Unternehmen transportiert.«

*Prof. Dr. Michael ten Hompel, Geschäftsführender Institutsleiter, Fraunhofer-Institut für Materialfluss und Logistik IML, Dortmund; Sprecher des Direktoriums der Fraunhofer Academy*



## IHRE VORTEILE



### AUFBAU DES GESCHÄFTSFELDS

Der Aufbau von Weiterbildungsangeboten ist in der Regel immer mit Kosten verbunden. Die Fraunhofer Academy steht ihren Partnern hier beratend zur Seite. Nicht selten können Rücklagen gebildet werden. Kontinuierlich sondiert die Fraunhofer Academy den Markt der externen Fördermaßnahmen sowie aktuelle Programme der Bildungspolitik und informiert ihre Partner-Institute über passende Fördermöglichkeiten. Hierbei unterstützt die Fraunhofer Academy ihre Partner-Institute sowohl in der Vorbereitung und Antragstellung als auch in der Umsetzung des Förderprojekts. Zudem besteht die Möglichkeit, Fraunhofer-intern Fördermittel für den Auf- und Ausbau von Weiterbildungsmaßnahmen zu akquirieren. Die Fraunhofer Academy berät Sie auch hier umfassend bei der Bedarfsermittlung, der Umsetzung und Finanzierung.

### ERWEITERUNG DES ANGEBOTSSPEKTRUMS

Gemäß ihrer Satzung verfolgt die Fraunhofer-Gesellschaft den Zweck, die angewandte Forschung zu fördern. Die Erfüllung dieses Satzungszwecks wird u. a. durch die Förderung von Aus- und Weiterbildung auf technischem und wirtschaftlichem Gebiet gewährleistet. Weiterbildung gehört also zu den Kernaufgaben von Fraunhofer. Durch Weiterbildungsmaßnahmen erweitern Sie das Angebotsspektrum Ihres Instituts. Denn damit schaffen Sie sich einen weiteren Zugang zu Fach- und Führungskräften und neuen Industriepartnern. Durch die Ausweitung Ihres Dienstleistungsportfolios ergibt sich eine Vielzahl neuer Chancen. Neben der klassischen Forschungsleistung können Sie Ihren Kunden sowie Ihren Mitarbeiterinnen und Mitarbeitern zertifizierte Weiterbildungsangebote zugänglich machen und damit ein weiteres Kompetenzfeld hinzugewinnen.

### INTERNER FRAUNHOFER-MARKT

Weiterbildung für Mitarbeiterinnen und Mitarbeiter der Institute: Die Weiterbildungsangebote der Fraunhofer Academy können grundsätzlich auch von Weiterbildungsinteressierten der Fraunhofer-Gesellschaft, oft zu Sonderkonditionen, besucht werden. Indem sich Ihre Mitarbeiterinnen und Mitarbeiter auf höchstem Niveau fortbilden, profitieren auch Sie, Ihr Institut sowie die gesamte Fraunhofer-Gesellschaft vom aktuellen Wissen, das in den verschiedenen Weiterbildungsmöglichkeiten gewonnen werden kann. In vielen Fällen bieten unsere Partner-Institute eine Weiterbildungsmöglichkeit, die in Kooperation mit einer internen Fachabteilung konzipiert wurde, zunächst auf dem internen Markt an, bevor auch extern Interessierte diese besuchen können. Somit erhalten Fraunhofer-Mitarbeiterinnen und Mitarbeiter einen exklusiven Vorsprung gegenüber dem allgemeinen Markt.

### KOOPERATIONEN MIT HOCHSCHULEN FÖRDERN

Ihr Institut arbeitet bereits eng mit Hochschulen vor Ort zusammen. Zumeist werden Veranstaltungen durchgeführt, Seminare und Vorlesungen gehalten. Dadurch entwickelt sich eine enge Bindung zwischen den Studierenden und Fraunhofer. Mit Weiterbildung können Sie diese Zusammenarbeit vertiefen, indem Sie Ihre Beziehungen nutzen und mit Ihren Universitäten und Fachhochschulen auch in Weiterbildungsmaßnahmen kooperieren. Zugleich entstehen durch die Etablierung interdisziplinärer Weiterbildungsprogramme Kontakte zu komplementären Lehrstühlen an ihrer Hochschule.



## Success Story



### Interview

mit Prof. Dr. Görgo Deerberg, stellvertretender Institutsleiter des Fraunhofer-Instituts für Umwelt-, Sicherheits- und Energietechnik UMSICHT und wissenschaftlicher Leiter des Interdisziplinären Fernstudiums Umweltwissenschaften »infernum«

## INFERNUM – DER NACHHALTIGE WEITERBILDUNGSMASTER

### Welche Weiterbildungsmaßnahmen gibt es an Ihrem Institut, und wie häufig finden diese statt?

Wir bieten gemeinsam mit der FernUniversität in Hagen seit mehr als 12 Jahren den interdisziplinären Studiengang Umweltwissenschaften »infernum« an. Es handelt sich um ein kontinuierlich laufendes Angebot, in dem Studierende im berufsbegleitenden Fernstudium Qualifikationskurse belegen, ein universitäres Zeugnis oder einen Masterabschluss erhalten können.

### Warum haben Sie sich für Weiterbildungsmaßnahmen an Ihrem Institut entschieden?

Oft stellen wir auch in unseren Projekten fest, dass viele Potenziale an den Schnittstellen der Disziplinen aufzufinden sind. Hier fehlen heute oft noch Fachleute, die sowohl die natur- und ingenieurwissenschaftlichen als auch die geisteswissenschaftlichen Aspekte erfassen können. Wir verstehen es als Auftrag unseres Instituts, Weiterbildung zu unterstützen, denn gerade in den Bereichen Nachhaltigkeit, Umwelt und Energie kann der erforderliche Wandel nur auf Basis eines hochwertigen Bildungsstandards erfolgen. Mit unseren aktuell über 700 Studierenden und über 100 Masterabsolventen möchten wir außerdem einen Beitrag leisten, dem vorhandenen Mangel an Fachkräften und Ingenieuren zu begegnen.

## Interview

### Welche Vorteile hat Ihr Institut durch die Weiterbildungsmaßnahmen?

Kontakte zu Studierenden, die bereits über Berufserfahrung verfügen und neue Ideen für Wissenschaft und Forschung mit einbringen. Die formulierten neuen Themen und Ansätze liegen oft hinter dem Horizont der uns gewohnten Ingenieurwelt, da es sich um einen interdisziplinären Studiengang handelt. Auch sehen wir das Studium als Pool an potenziellen neuen Mitarbeiterinnen und Mitarbeitern, was in Zukunft sicher noch an Bedeutung gewinnen wird. Wir treffen hier auf Menschen mit Berufserfahrung, die sich hoch motiviert mit den Themen unseres Instituts befassen.

### Mit welchen Leistungen konnte Ihnen die Fraunhofer Academy helfen?

Die Fraunhofer Academy unterstützte uns bei der Erweiterung des Studiengangs um neue Module im Rahmen der Anpassung an den Bologna-Prozess und gab uns Starthilfe für die Internationalisierung von »infernum«, was entscheidend zu unserer Reakkreditierung beigetragen hat. Durch die Öffentlichkeitsarbeit und durch Werbemaßnahmen der Fraunhofer Academy wird der Studiengang im Außenraum effizient beworben. Wesentlich ist aber der Kreis der Partner-Institute, da dieser eine sehr gute Plattform zum Erfahrungsaustausch in Fragen der Organisation und der inhaltlichen Gestaltung bietet.

### Welche Voraussetzungen müssen Ihrer Meinung nach an einem Fraunhofer-Institut erfüllt sein, um eine Zusammenarbeit mit der Fraunhofer Academy zu beginnen?

Aus meiner Sicht muss ein Institut ernsthafte Absichten haben, langfristig ein eigenes Weiterbildungsangebot aufzubauen und anzubieten. Dann müssen die Qualitätskriterien der Academy eingehalten werden, und es muss die – bei Fraunhofer selbstverständliche – Offenheit für Kooperation gegeben sein.

### Welche Ziele verfolgen Sie in Zukunft mit den Weiterbildungsmaßnahmen an Ihrem Institut?

Wir möchten in Zukunft die Themen des Studiengangs noch mehr mit den Forschungs- und Entwicklungsthemen des Instituts verzahnen und z. B. durch studentische Arbeiten mehr Synergien schaffen. Die Internationalisierung des Studiengangs ist schon länger ein Thema, dem wir uns widmen. Beide Maßnahmen sollen auch dazu dienen, Fraunhofer-Technologien in möglichst vielen Märkten über Wissenstransfer zu verankern, natürlich auch um zukünftig neue Mitarbeiterinnen und Mitarbeiter zu gewinnen.



# MIT DER FRAUNHOFER ACADEMY KOOPERIEREN



## Unser Leitbild

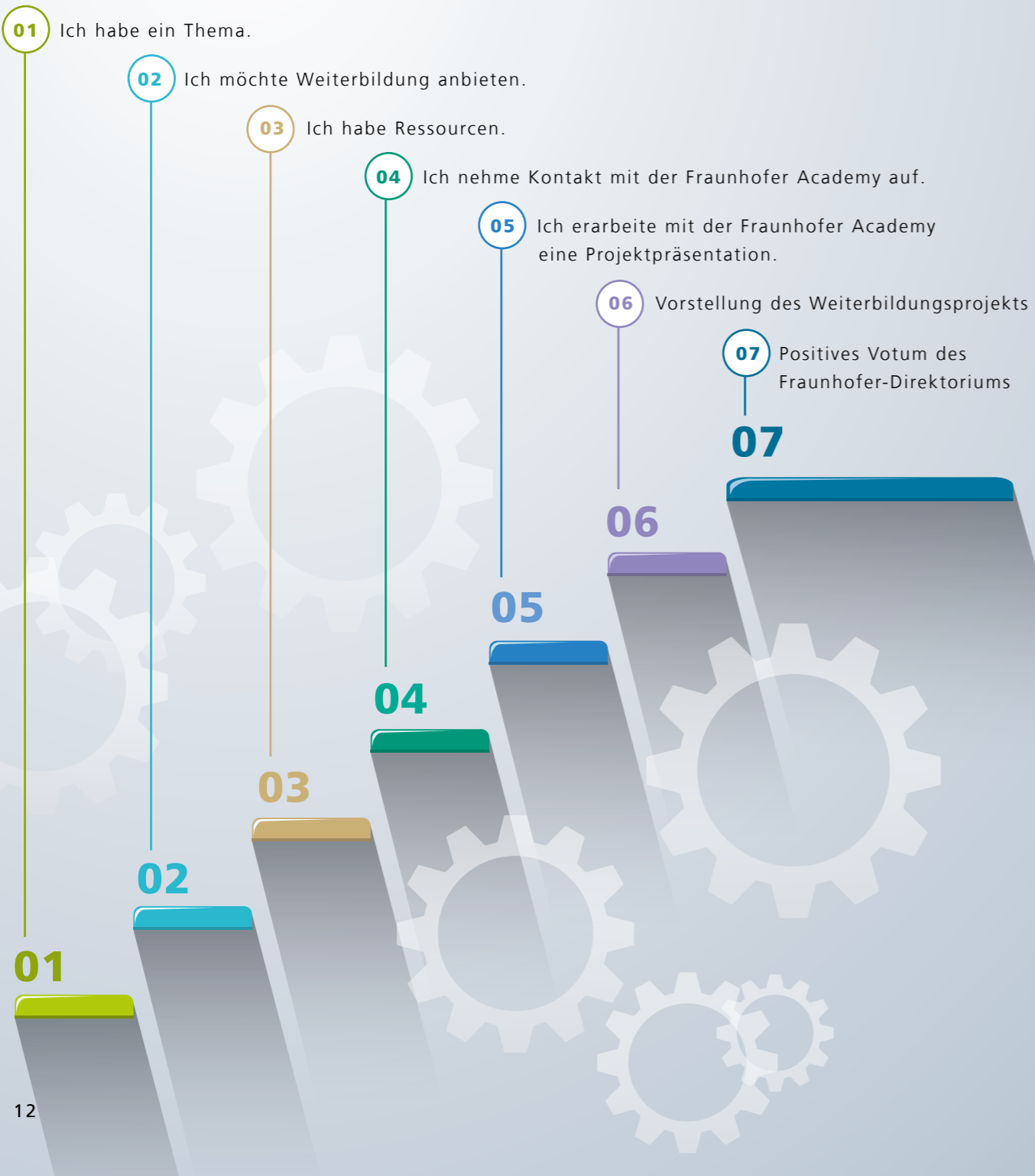
»Damit Organisationen neue Technologien und Verfahren auch nutzen können, brauchen sie adäquat ausgebildete Mitarbeiterinnen und Mitarbeiter. Hierfür steht Fach- und Führungskräften das Weiterbildungsangebot der Fraunhofer Academy zur Verfügung. Wir sind die Plattform der Fraunhofer-Institute, auf der sie gemeinsam mit ausgewählten Partnern ihre Kompetenzen für den Wissenstransfer aus der Fraunhofer-Forschung in die Praxis einbringen.« *Dr. Roman Götter, Leiter der Fraunhofer Academy*



## MISSION DER FRAUNHOFER ACADEMY

Die Fraunhofer-Gesellschaft steht für angewandte Spitzenforschung. Ihre Mission und Werte sind für uns handlungsleitend. Dort, wo neue Technologien und Verfahren zum Einsatz kommen, schafft die Fraunhofer Academy durch Weiterbildung die Voraussetzungen einer neuen Innovationskultur in Unternehmen für eine wirtschaftlich erfolgreiche Zukunft.

 <b>UNSER AUFTRAG</b>	Wissen zur Anwendung bringen
 <b>UNSER NUTZEN</b>	Wir qualifizieren Fach- und Führungskräfte und stärken Organisationen
 <b>WIR STEHEN FÜR</b>	Qualität in der Wissensvermittlung
 <b>WIR BIETEN</b>	Bedürfnisgerechte Lernformate und verwertbare Inhalte



## WEITERBILDUNGSFORMATE DER FRAUNHOFER ACADEMY

Die Fraunhofer Academy arbeitet in einer allianzähnlichen Form. Die Partner-Institute tragen durch ihre Beiträge zum gemeinsamen Erfolg bei. Die Zentrale der Fraunhofer-Gesellschaft übernimmt durch die Mittel aus dem Pakt für Forschung und Innovation den Hauptteil des Budgets. Die Fraunhofer Academy hat drei Säulen für die Weiterbildung errichtet. Je nach Thema, Anforderung, bestehenden Ressourcen und gewünschtem Aufwand können die Institute zwischen »Studiengängen«, »Zertifikatskursen« und »Seminaren« wählen.

### STUDIENGÄNGE

- Weiterbildende, berufsbegleitende Studiengänge
- Initiiert von einem Fraunhofer-Institut in Kooperation mit einer Partneruniversität oder Partnerhochschule
- Regelstudienzeit vier Semester
- Akkreditierung (z. B. AACSB, FIBAA, AQUIN)

### ZERTIFIKATSKURSE

- Weiterbildende, berufsqualifizierende Ausbildungen mit anerkanntem Zertifikat
- Ein- bis mehrwöchige Ausbildung
- Externe Akkreditierung

### SEMINARE

- Seminare zu ausgewählten Themen aus den Forschungsschwerpunkten des jeweiligen Fraunhofer-Instituts
- Eng angebunden an ein Fraunhofer-Institut
- Qualitätssichernde Leistungsnachweise und Ausbau zu Zertifikatsprogrammen wünschenswert
- In der Regel 2–3 Tage pro Block

Jährliche Beiträge der Partner-Institute

#### Studiengänge

Pro Jahr und Studiengang:  
**8000 €**

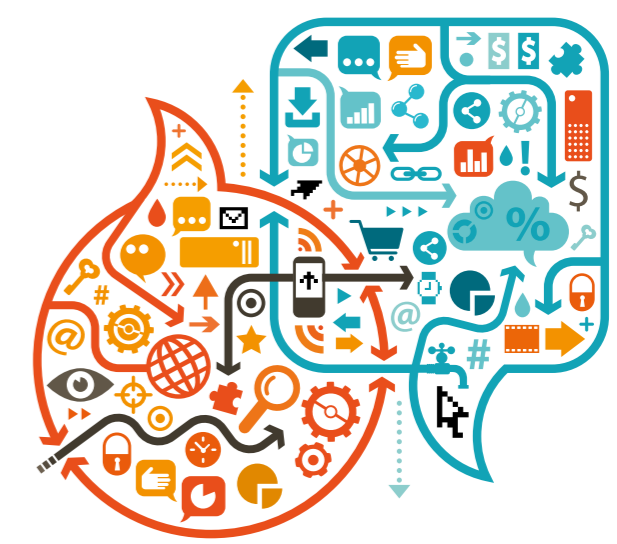
#### Zertifikatskurse

Pro Jahr und Zertifikatskurs:  
**4000 €**

#### Seminare

Pro Jahr und Seminar:  
**2000 €**

*Details regelt die Geschäftsordnung. Wir beraten Sie gern.*



## QUALITÄTSSTANDARDS DER FRAUNHOFER ACADEMY

Die in der Fraunhofer Academy angebotenen externen Weiterbildungsmaßnahmen prägen bei jeder Teilnehmerin und bei jedem Teilnehmer die Wahrnehmung der Forschungsqualität von Fraunhofer. Deshalb verpflichten sich die Partner-Institute der Fraunhofer Academy, bei jeder Weiterbildungsmaßnahme auf besonders hohe Qualitätsstandards zu achten. Diese sind in der nachfolgenden Grafik dargestellt.

	Fraunhofer Inside	Qualität und Bildungsformate	Marktorientierung und Zielgruppe	Kooperation
Mindestkriterien	Programm basiert auf einer Kernkompetenz des Fraunhofer-Instituts	Es handelt sich um eine berufsbegleitende Weiterqualifizierung	Bedarfsorientiertes Weiterbildungsangebot für die Zielgruppen der Fraunhofer Academy	Bereitschaft und Ressourcen für Weiterbildung sind vorhanden
Entwicklungskriterien	<p>Kursprogramm beinhaltet anwendungsorientierte Forschungsergebnisse des Fraunhofer-Instituts</p> <p>Geldfluss an Fraunhofer findet statt</p> <p>Fraunhofer-Inhalte sind zu einem signifikanten Anteil vorhanden</p>	<p>Didaktisches Konzept wird modularisiert weiterentwickelt und evaluiert</p> <p>Es kann ein anerkannter Abschluss erreicht werden</p> <p>Nutzung eines Qualitätsmanagementsystems</p>	<p>Weiterentwicklungen werden markt- und zielgruppenorientiert vorgenommen</p> <p>Kurs wird als offenes Programm angeboten und findet regelmäßig statt</p> <p>Kurs wird Fraunhofer-konform öffentlich vermarktet</p>	<p>Institutionelle Verankerung von Weiterbildung wird aktiv angestrebt</p> <p>Bereitschaft für Informationsaustausch zur Weiterentwicklung des Angebots ist vorhanden</p> <p>Partnerübergreifende Zusammenarbeit wird unterstützt</p>

## SERVICEBEREICHE UND DIENSTLEISTUNGEN

Die Fraunhofer Academy bietet ihren Partnern eine Vielzahl von Dienstleistungen an. Ziel ist es, dass Sie sich ganz auf Ihren Weiterbildungsauftrag konzentrieren können und bei Fragen immer einen kompetenten Partner an Ihrer Seite haben. So können von Anfang an die Weiterbildungsprogramme auf einem professionellen Niveau durchgeführt werden.

### BILDUNGSTECHNOLOGIEN

- Mobiles Lernen
- Blended Learning

### MARKETING

- Presse- und Öffentlichkeitsarbeit
- Events und Mailings
- Informations- und Werbemittel
- Markt- und Zielgruppenorientierung

### NETZWERK UND KOOPERATION

- Partnerkoordination und Erfahrungsaustausch
- Bildungsprojekte mit der Industrie und öffentlichen Hand
- Internationalisierung

### QUALITÄTSMANAGEMENT

- Lehr-/Lernevaluation
- Zertifizierung beruflicher Weiterbildungsangebote
- Akkreditierung von Studiengängen

### BERATUNG UND PROGRAMMENTWICKLUNG

- Rahmenbedingungen und Aufbau neuer Kurse
- Professionalisierungscoaching und Trainerausbildung
- Fördermittel und Anschubfinanzierung



## UNSERE PARTNER



»Im Konzert der Weiterbildungsanbieter positioniert sich die Fraunhofer Academy seit Jahren erfolgreich mit ihrem Alleinstellungsmerkmal ›Transfer von anwendungsorientierten Forschungsergebnissen«. Dabei sind eine hohe Marktorientierung, fachliche Exzellenz und kontinuierliche Evaluierung und Weiterentwicklung der Angebote wesentliche Merkmale der Fraunhofer Academy.« Prof. Alexander Kurz, Vorstand Personal, Recht und Verwertung; Vorsitzender des Beirats der Fraunhofer Academy



## BEIRAT DER FRAUNHOFER ACADEMY

Der Beirat der Fraunhofer Academy wurde im Juni 2012 gegründet. Seine Aufgabe ist es, die Fraunhofer Academy in den für sie wesentlichen, zukunftsorientierten Fragen zu beraten und zu aktuellen Themen Empfehlungen abzugeben, wie beispielsweise

- fachübergreifenden Weiterbildungsaktivitäten
- Intensivierung der Zusammenarbeit der Fraunhofer Academy mit der Wirtschaft und Interessenverbänden
- Mitwirkung bei der Gestaltung bildungspolitischer Programme und ihrer Umsetzung.

Der Beirat setzt sich insbesondere aus Vertreterinnen und Vertretern der Weiterbildungsforschung, der fachlich interessierten Wirtschaft, von Fachverbänden sowie Leiterinnen und Leitern von Weiterbildungseinrichtungen zusammen.



ORTE, AN DENEN WISSEN ENTSTEHT

## Gremien der Fraunhofer Academy



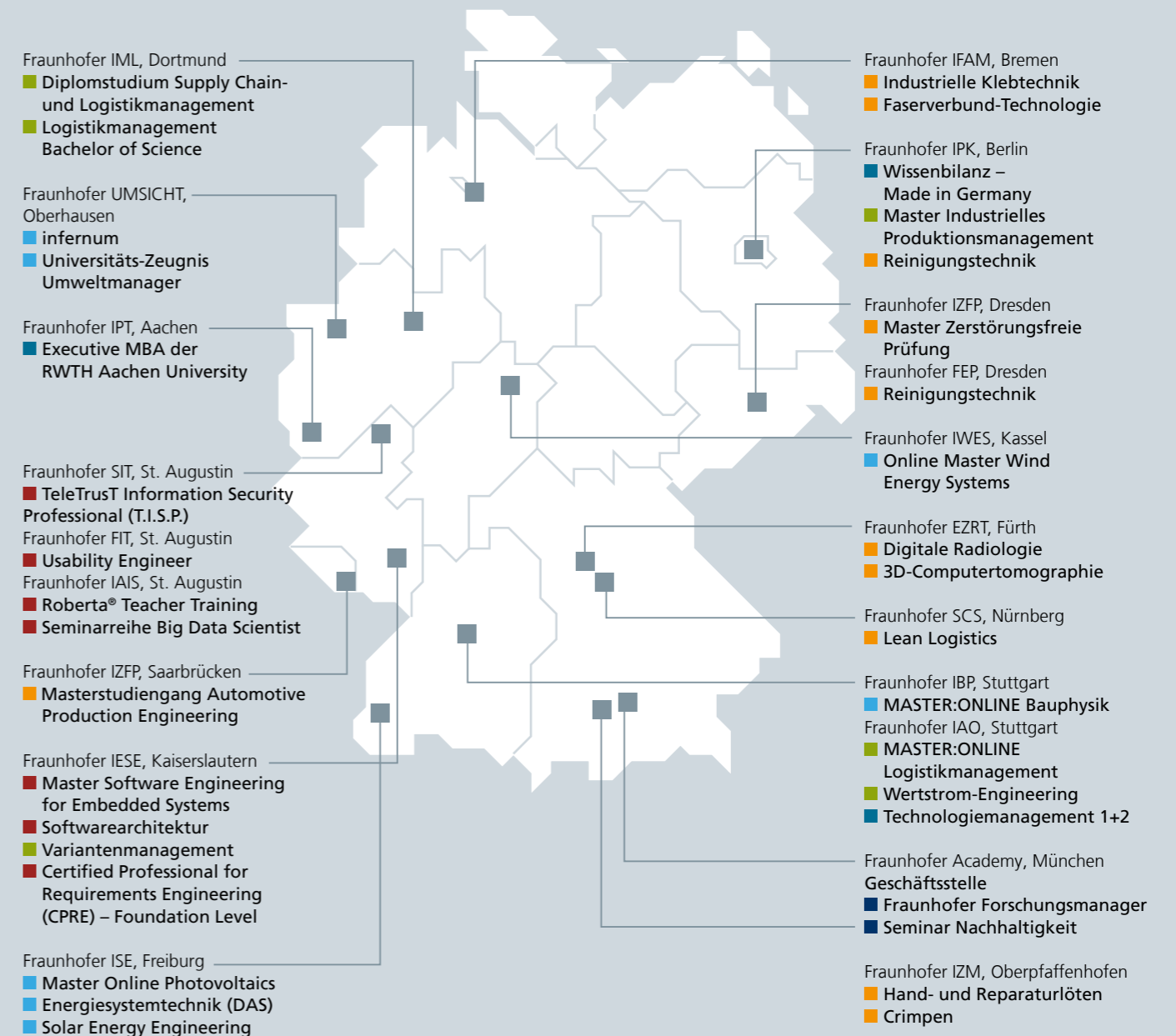
»Im Hinblick auf die hohe Qualität der bestehenden Angebote der Academy und den Markterfolg ist es folgerichtig, noch konsequenter einzelne dieser Angebote nach innen zu öffnen. Darüber hinaus kann die im Personalbereich angesiedelte zentrale Personalentwicklung durch die neu aufgestellte Kooperation mit der Academy weitere Mehrwerte für die Mitarbeiterinnen und Mitarbeiter der Fraunhofer-Gesellschaft schaffen.«  
*Elisabeth Ewen, Hauptabteilungsleiterin Personal; Mitglied des Direktoriums der Fraunhofer Academy*

## DIREKTORIUM DER FRAUNHOFER ACADEMY

Die Repräsentanten der Partner-Institute der Fraunhofer Academy wählen aus ihrem Kreis ein Direktorium. Dieses bestimmt einen Sprecher und einen stellvertretenden Sprecher des Direktoriums, um die Interessen der Fraunhofer Academy nach außen zu vertreten. Das Direktorium berät insbesondere über folgende Themenbereiche und fasst dazu die erforderlichen Beschlüsse:

- Diskussion des Budgets der Geschäftsstelle der Fraunhofer Academy, dessen Höhe vom Vorstand der Fraunhofer-Gesellschaft zu genehmigen ist, und Vorschläge zur Nutzung der Beiträge der Partner-Institute
- Weiterentwicklung der im Anhang zu dieser Geschäftsordnung wiedergegebenen »Leitlinien zur Förderung von Weiterbildungsmaßnahmen«
- Abgabe von Empfehlungen für die Aufnahme, Erstellung und Verbesserung von Weiterbildungsmaßnahmen
- Abgabe von Empfehlungen zur Weiterentwicklung dieser Geschäftsordnung
- Abgabe von Empfehlungen zur finanziellen und logistischen Förderung von besonderen Maßnahmen entsprechend den Leitlinien
- Erweiterung des Weiterbildungsangebots der Fraunhofer Academy.

Das Direktorium bestimmt einen Sprecher und einen stellvertretenden Sprecher des Direktoriums, um die Interessen der Fraunhofer Academy nach außen zu vertreten.



### Berufsbegleitende Weiterbildung in den Themenbereichen





## Innovative Lernplattformen



»Für die berufsbegleitende Weiterbildung im MINT-Bereich hat sich bei der Fraunhofer Academy die intelligente Verknüpfung von Präsenzlehre, Labornutzung und E-Learning, das sogenannte Blended Learning am besten bewährt. Fraunhofer verwendet aber nicht nur die modernsten Lern-Management Werkzeuge renommierter Anbieter, sondern erforscht und entwickelt eigene Lösungen wie die innovative mobile Learning Plattform iAcademy und trägt somit zur Effizienzsteigerung von Lernprozessen bei.« *Dr. Kai Kohler, Leiter Stabsabteilung Technologiemarketing*

»Die Zukunft von Lern- und Lehrmaterialien sehen wir in der Nutzung mobilen Lernens. Schon heute sehen wir, dass mobile Endgeräte in Leerzeiten wie der Fahrt zur Arbeit genutzt werden. Durch passend gestaltete Lehrmaterialien können besonders solche Leerzeiten als Lernzeiten genutzt werden.«

*Eva Poxleitner, Fraunhofer Academy, Bildungsreferentin und Projektleiterin Mobiles Lernen*



## iAcademy UND GLOBE

Um den Bedürfnissen einer zeitgemäßen Weiterbildung gerecht zu werden, setzen wir gezielt neue Techniken und innovative Lehr- und Lernmethoden ein. Die damit verbundenen orts- und zeitunabhängigen Lernbedingungen sind mit privaten und beruflichen Verpflichtungen vereinbar.

### FRAUNHOFER iAcademy

Mobil einsetzbare Geräte helfen, den Alltag zu bewältigen und die Zeit, zum Beispiel auf Reisen, effektiv zu nutzen. Via Smartphone können Termine koordiniert werden, wichtige E-Mails lassen sich mithilfe des Tablet-PCs oder Laptops einfach von unterwegs verschicken. Auch in der Weiterbildung wollen Teilnehmende nicht nur zu Hause, sondern auch unterwegs auf Lerninhalte zugreifen.

Mit der von der Fraunhofer Academy in Zusammenarbeit mit Ziemann.IT entwickelten mobilen App und einem spezifischen Editor ist eine effiziente Weiterbildung auf einem mobilen Endgerät möglich. Didaktisch bereitet iAcademy die Weiterbildungsprogramme in einer modular angelegten »Lernlandkarte« auf, überprüft den Lernfortschritt in einem Lern-Quiz und veranschaulicht die Inhalte mit Filmen, Grafiken und Lernspielen. Dozierende können mit der Editor-Software bequem eigene Lerninhalte erstellen. Mit dem Modul »Assessment« können Sie so beispielsweise realistische Prüfungen mit Multimedia-Inhalten, einstellbarer Prüfungsdauer und Punktevergabe erstellen.

Im Rahmen des vom Bundesministerium für Bildung und Forschung geförderten Projektes »Aufstieg durch Bildung: offene Hochschulen« begleiten wir die Entwicklung von iAcademy durch die Untersuchung aktueller Forschungsfragen im Themenspektrum Instruktionsdesign und Bildungstechnologien.

Die App für iOS und Android können Sie unter [www.iacademy.mobi](http://www.iacademy.mobi) laden. Ebenso können Sie sich hier für unser Autorentool registrieren. Für weitere Infos stehen wir Ihnen sehr gerne zur Verfügung, sprechen Sie uns an!

### E-LEARNING-PLATTFORM GLOBE

GLOBE ist die webbasierte E-Learning-Plattform der Fraunhofer Academy. Sie ermöglicht den Wissenstransfer durch E-Learning. Sie dient als Ergänzung zu unseren Weiterbildungsangeboten und ist die ideale Begleitung während Phasen des Selbststudiums. Mit GLOBE werden Lernszenarien praxisnah und anschaulich gestaltet. Teilnehmende lernen interaktiv und nähern sich verschiedenen komplexen Themen intuitiv und in einem abwechslungsreichen Weg.





## Interne Angebote für Fraunhofer



»Das Prädikatsprogramm »Fraunhofer-Forschungsmanager/in« bietet Fraunhofer-Talenten Vorsprungswissen, um ihre innovativen und hoch qualitativen Leistungen mit hohen Umsätzen zu verwerten. Es fördert Fraunhofer-Leistungsträgerinnen und -träger darin, ihre anspruchsvollen Rollen in der Synthese von Wissenschaft und Wirtschaft erfolgreich und strategisch auszuüben.«

*Kerstin Dübner-Gee, Bildungsreferentin der Fraunhofer Academy*

»Der EMBA bot mir eine hervorragende Möglichkeit der gezielten Weiterqualifizierung zur Kombination der technologieorientierten Arbeitsweise bei Fraunhofer mit wirtschaftlichen Fragestellungen durch intensiven Austausch mit erfahrenen Dozenten und den anderen Teilnehmern. Zwischen den Teilnehmern hat sich ein Netzwerk für einen weiteren Austausch und Zusammenarbeit entwickelt.« *F.-J. Wöstmann, Abteilungsleiter Gießertechnologie & Komponentenentwicklung, Fraunhofer-Institut für Fertigungstechnik und Angewandte Materialforschung IFAM*



## ÖFFNUNG DER FRAUNHOFER ACADEMY NACH INNEN

Die Fraunhofer Academy wird ab 2015 ihr Portfolio erweitern: Das derzeitige Angebot ist schwerpunktmäßig darauf ausgerichtet, externen Fach- und Führungskräften berufsbegleitende Weiterbildung auf Basis von Fraunhofer-Wissen anzubieten. Im Rahmen der »Öffnung der Fraunhofer Academy nach innen« sollen zukünftig auch Fraunhofer-Mitarbeiterinnen und Mitarbeiter Zielgruppe der Fraunhofer Academy sein. Sowohl auf fachlicher als auch auf Management-Ebene sollen ihnen zusätzliche Bausteine für ihre tägliche Arbeit und ihre Karriereentwicklung angeboten werden. Das Spezifikum der Qualifizierungsangebote der Fraunhofer Academy liegt dabei jedoch in der bewussten Konzentration auf Fraunhofer-spezifisches und eigen generiertes Wissen.

### FRAUNHOFER-FORSCHUNGSMANAGER/IN

Die Fraunhofer Academy entwickelt derzeit ein neues und exklusives Angebot unter der Überschrift »Fraunhofer-Forschungsmanagerinnen und -manager«. In diesem einjährigen, geschlossenen internen Prädikatsangebot – »made by & made for« Fraunhofer – werden insbesondere die Themengebiete unternehmerisches Denken, Akquisition und Innovation aufbereitet und mit praxis- sowie handlungsorientierten Trainingsmaßnahmen sowie innovativen Lernformaten verbunden. Dieser institutsübergreifende Qualifizierungsansatz soll den Leistungsträgerinnen und -trägern bei Fraunhofer ermöglichen, sich als Expertinnen und Experten im Unternehmen Fraunhofer zu etablieren, um als dessen Markenbotschafter Geschäfts- und Marktpotenziale optimal erfassen und konkrete Strategie- und Verwertungskonzepte daraus ableiten zu können.

### SEMINAR NACHHALTIGKEIT

Die Seminarreihe Fraunhofer-Nachhaltigkeitsmanagement ist ein Projekt der Abteilung Strategie und Programme der Fraunhofer-Zentrale, in Zusammenarbeit mit der Fraunhofer Academy. Gestartet wurde das Projekt mit einem Leitfaden zum Thema Nachhaltigkeit. Daraus wurde ein vollständiges Schulungskonzept entwickelt, welches einen eintägigen Workshop umfasst. Die Schulung richtet sich an alle Fraunhofer-Institute und die dort initiierten Projektteams zur Einführung von Nachhaltigkeitsaktivitäten. Gemeinsam mit der Fraunhofer Academy wurde bereits das Curriculum der Präsenzveranstaltung und ein E-Learning-Bereich auf der Plattform GLOBE methodisch weiterentwickelt.

### EXECUTIVE MBA DER RWTH AACHEN UNIVERSITY

An die Qualifikation der Fraunhofer-Führungskräfte werden höchste Ansprüche gestellt. Nur durch intensive Förderung können diese zusätzlichen Qualifikationen aufgebaut werden. Das maßgeschneiderte Angebot hierfür ist der Executive MBA der RWTH Aachen University (EMBA), ein gemeinsames Angebot der RWTH Aachen und der Fraunhofer Academy. Ziel dieses Studiengangs ist es, die Teilnehmenden zu befähigen, technische und wirtschaftliche Prozesse zu beherrschen, Unternehmen zu führen und entscheidende Märkte zu beurteilen, um technologische Innovationen in wirtschaftlichen Erfolg umsetzen zu können. Renommiertere Dozentinnen und Dozenten, aktuelle Themen und zielgruppenspezifische Lernmethoden sorgen für eine abwechslungsreiche Agenda.



## Das Team der Fraunhofer Academy

steht Ihnen für weiterführende Informationen gerne zur Verfügung.

Im Bild von links nach rechts: hinten Lisa Bellgardt, Eva Poxleitner, Karla Sosa, Jutta Haubenreich, Sarah Lechner, vorne Martin Fischer, Ingrid Breitenberger, Dr. Roman Götter, Kerstin Dübner-Gee, Bernd Dobmann

### **Wir beraten Sie in den Themenbereichen**

- Entwicklung neuer Weiterbildungsangebote
- Marketing und Öffentlichkeitsarbeit
- Qualitätsmanagement
- Innovative Bildungstechnologien
- Internationalisierung
- Aufbau von Netzwerken und Bildungskooperationen

### **Wir freuen uns auf die Zusammenarbeit mit Ihnen!**

### **Sie erreichen uns**

- telefonisch unter **+49 89 1205-1599**
- per E-Mail: [academy@fraunhofer.de](mailto:academy@fraunhofer.de)
- im Intranet unter Fraunhofer Academy
- auf unserer Website unter

**[www.academy.fraunhofer.de](http://www.academy.fraunhofer.de)**

### **Oder folgen Sie uns auf**

Facebook, Twitter,  
Google+ und Xing

